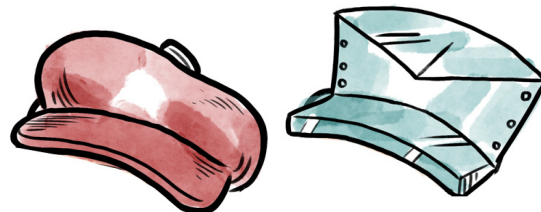


# Entender los topes mínimo y máximo dentro del Sistema Mundial de Hándicap

## ¿Por qué existen los topes mínimo y máximo?

Los topes mínimo y máximo forman parte del cálculo del Índice de Hándicap™. Garantizan que una pérdida temporal de forma no provoque el aumento del hándicap de un jugador hasta un nivel incompatible con su nivel de habilidad demostrado recientemente.

Los topes también aseguran la equidad, ya que los jugadores cuyo hándicap ha aumentado significativamente, sin aplicar topes, tienen más probabilidades de lograr scores equivalentes o inferiores a su Índice de Hándicap en comparación con otros jugadores con scores más consistentes.



## ¿Cómo funcionan los topes?

Cada vez que se calcula un nuevo Índice de Hándicap, se compara el promedio recién calculado de 8 de 20 diferenciales de score del jugador con su Índice de Hándicap Bajo. Si su promedio de 8 de 20 está más de 3.0 golpes por encima de su Índice de Hándicap Bajo, el tope mínimo ralentiza un 50% el aumento por encima de 3.0 golpes. El tope máximo impide cualquier aumento adicional por encima de 5.0 golpes después del tope mínimo.

En el siguiente ejemplo se redujo 0.5 golpes el Índice de Hándicap del jugador tras aplicar el tope mínimo.

Índice de Hándicap Bajo	Promedio de nuevos 8 de 20	Grado de aumento por encima de 3.0 golpes	Impacto del tope mínimo (50% de 1.0)	Índice de Hándicap (después de tope mínimo)
10.0	14.0	1.0	0.5	13.5

**Nota:** Una vez que se calcula un nuevo Índice de Hándicap, se determina un nuevo Índice de Hándicap Bajo dentro de los últimos 365 días y se muestra en el historial de scores del jugador.

## ¿Cuáles son los mensajes esenciales para los jugadores?

- Los topes forman parte del cálculo del Índice de Hándicap y se aplican automáticamente. Un tope afectará a un jugador hasta que su promedio de 8 de 20 ya no esté 3.0 golpes por encima de su Índice de Hándicap Bajo.
- Los topes no impiden el aumento de un Índice de Hándicap, solo reducen el grado de aumento.
  - » El propósito de los topes no es castigar al jugador, sino crear equidad y asegurar que sus posibilidades de jugar al nivel de su hándicap sean consistentes con las de los demás.
- Los estudios indican que la mayoría de los jugadores a los que se aplica un tope recobrarán su habilidad “normal”.
- En muchos casos, el impacto de un tope mínimo es de solo unas décimas de golpe y puede que no cambie su Hándicap de Campo. En estos casos, solo hacen falta uno o dos buenos scores para “neutralizarlo”.
- Es importante que los jugadores apliquen correctamente las directrices sobre par neto, doble bogey neto y score más probable. Su aplicación incorrecta puede contribuir al uso de un tope.
- **Un tope solo puede ser anulado por un Comité de Hándicap cuando existan circunstancias especiales como lesión o enfermedad.**